

Informe COVID-19

Uso de EPI por profissionais de saúde na assistência à Covid-19



EPI adequado para cada ambiente e função:

Triagem

- ✓ Paciente sem sintomas respiratórios: Distância espacial de pelo menos 1 metro, sem EPI requerido;
- ✓ Paciente com sintomas respiratórios: Distância espacial de pelo menos 1 metro, máscara cirúrgica no paciente.



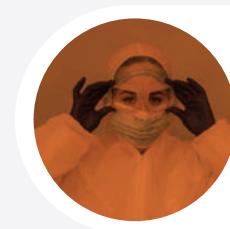
Cuidado direto em paciente sintomático respiratório:

- ✓ Máscara cirúrgica, capote, luvas, proteção ocular (óculos ou máscara facial), touca



Procedimentos com geração de aerossóis (Intubação orotraqueal, ressuscitação cardiopulmonar, aspiração de vias aéreas, coleta de amostras respiratórias):

- ✓ Máscara N95 ou FFP2, capote, luvas, proteção ocular (face shield, se disponível), avental, touca



Referências bibliográficas:

WHO. Rational use of personal protective equipment for coronavirus disease 2019 (COVID-19). Interim guidance, 27 February 2020. Geneva: World Health Organization, 2020.

Sociedade Brasileira de Pneumologia e Tisiologia. Recomendações da SBPT sobre o uso de máscaras no âmbito da COVID-19. Brasília: SBPT, 17 de março de 2020.

Agência Nacional de Vigilância Sanitária (ANVISA), Gerência Geral de Tecnologia em Serviços de Saúde, Gerência de Vigilância e Monitoramento em Serviços de Saúde. 2020. Orientações para serviços de saúde: Medidas de prevenção e controle que devem ser adotadas durante a assistência aos casos suspeitos ou confirmados de infecção pelo novo coronavírus (SARS-CoV-2). Nota Técnica GVIMS/GGTES/ANVISA Nº 04/2020 (atualizada em 21/03/2020). ANVISA, 2020.